

MAGNUM DryFloor (25mm) Vloerverwarmingssysteem

Wanneer u vloerverwarming wilt installeren in een ruimte met een geringe opbouwhoogte of plaatsen waar de dragende constructie minder sterk is (zoals bijvoorbeeld bij houten ondervloeren) dan biedt een droogbouw-installatie uitkomst.

Het systeem bestaat uit geprofileerde EPS-isolatieplaten waarop stalen warmtespreidingsprofielen worden geplaatst.

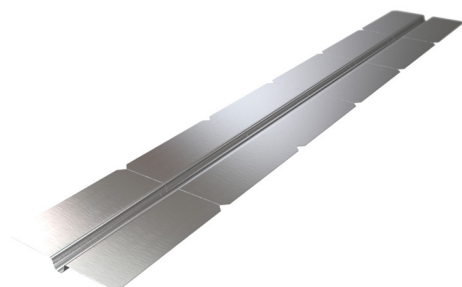
Omega-profiel

De aluminium Omega-profielen verspreiden de warmte van het vloerverwarmingssysteem over het vloeroppervlak en worden bovenop de 25 mm droogbouw-isolatieplaten geplaatst. Door de hoge warmtegeleiding van de platen wordt de reactietijd ten opzichte van traditionele systemen een stuk lager (warmtegeleiding: 80 W/mK).

Als vuistregel voor bestellen kunt u circa 8 profielen per m² aanhouden.

De ondervloer waarop dit systeem wordt verwerkt dient stabiel, egaal en schoon te zijn.

Let op: Wanneer u deze profielen gebruikt in combinatie met de droogbouw-isolatieplaten dan gebruikt u hierbij een vloerverwarmingsbuis met een diameter van 14 mm.



Specificaties

Systeemtype	Watergedragen
Systeemhoogte	25 mm
Systeembreedte	vanaf 20 cm
Min. inst. hoogte	25 mm
Installatie	Zwevend
Vermogen	Variabel
In natte ruimtes	X
Tegels	V (i.c.m. Knauf of fermacell min. 12 mm)
Hout	V
(PVC) Laminaat	V (PVC i.c.m. DuoBoard)
Tapijt	V (i.c.m. DuoBoard)
Keuring	CE
Garantie	2 jaar



Technische details

EPS-isolatieplaten

- Afmetingen: 0,75 m² per isolatieplaat (100 cm x 75 cm)
- Aantal stuks per doos: 10 platen (7,5 m²)
- Buisafstanden: 125 mm (hoofdverwarming)
- Maximale buislengte: 100 m
- Toepassing: isolatieplaat zonder contactgeluid
- Aanduiding volgens norm: EPS-EN13163-T4-L1-W1-S1-P4-DLT(1)5-CS(10)200
- Nominale dikte dL: 25 mm
- Warmtegeleidingscoëfficiënt DIN V 4108-10 in W/mK: 0,035
- Warmteweerstand in m²K/W: 0,71
- Samendrukspanning (bij 10 % samendrukking): 150 kPa
- Belasting onder spanning: 60 kPa
- Warmteafbuigingstemperatuur tot 80°C
- Toepassingsgebied volgens DIN 4108-10: DEO
- Geteste kwaliteit: CE / FIW
- Brandgedrag volgens EN 13501: Klasse E
- Bouwmateriaalklasse volgens DIN 4102: B1
- Materiaal EPS polystyreenhardschuim (CFK-vrij)
- Geldige norm EN 13163, DIN V 4108-10
- Bruikbare oppervlakte (L x B) per paneel 1.000 x 750 mm
- Bruikbare oppervlakte per paneel 0,75 m²

Aluminium Omega-profielen

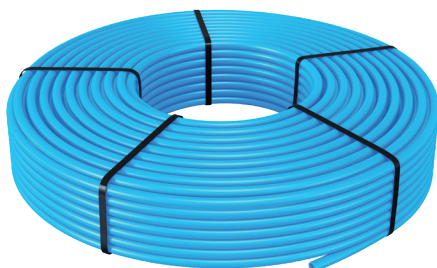
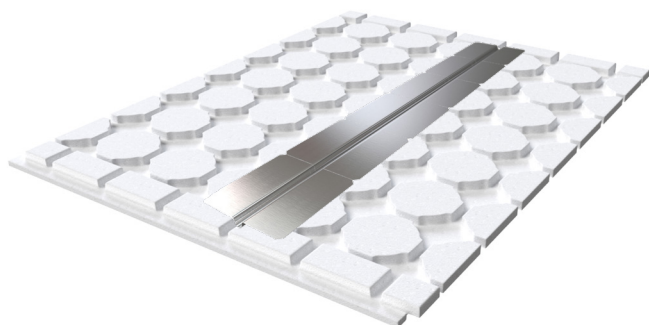
- Afmetingen per profiel: 1000 mm x 120 mm
- Warmtegeleiding: 80 W/mK
- Benodigde aantallen: circa 8 profielen per m²

MAGNUM DuoBoard

Stabiele basis voor het toepassen van zachte vloerafwerkingen (tapijt, PVC, rubber, linoleum, vinyl, kurk etc.). DuoBoard bestaat uit twee lagen HDF-platen (elk met afmetingen van 1200 x 600 x 3 mm): BaseBoard en het TopBoard.

Garantie

MAGNUM isolatieplaten, profielen en DuoBoard: 2 jaar
 MAGNUM Tube: 50 jaar waarvan de eerste 10 met gevolgschade.



Art.nr.	Omschrijving	m ²	Afmetingen
W62075	MAGNUM DryFloor 25 mm	7,5 m ²	100 x 75 cm
W62901	Aluminium Omega-Profiel 14mm		1000 x 120 x 0,4 mm

Art.nr.	Omschrijving	m	Afmetingen
W14100	MAGNUM Tube PE-RT	100 m	14 x 2 mm
W14120	MAGNUM Tube PE-RT	120 m	14 x 2 mm
W14240	MAGNUM Tube PE-RT	240 m	14 x 2 mm
W14600	MAGNUM Tube PE-RT	600 m	14 x 2 mm

Art.nr.	Omschrijving	Afmetingen
W90014	MAGNUM Adaptor / Euroconus aansluitkoppeling	14 x 2 x 3/4" mm

Art.nr.	Omschrijving	m ²	Afmetingen
430030	DuoBoard 2x4 HDF platen	2,88 m ²	1200 x 600 x 3mm